

Oprawa wisząca - Dyfuzor mikropryzmatyczny - bezpośrednio/pośrednio

Korpus z blachy stalowej, płaski przekrój prostokątny; widoczna wysokość montażowa 26 mm, boki czołowe ze stali; Kolor korpusu biały beskidzki RAL 9016; Bezpośredni/pośredni rozsył światła za pomocą mikroszybki pryzmatycznej, do stanowisk pracy z monitorem, $65^\circ < 3000 \text{ cd/m}^2$ z dookólną osłoną przeciwolśnieniową zgodną z obowiązującą normą DIN-EN 12464-1; Przyłącze elektryczne poprzez wbudowany przezroczysty przewód przyłączeniowy $3 \times 0,75 \text{ mm}^2$, długość 1900 mm, z końców przewodu ściągnięta izolacja. Wymagane akcesoria: należy osobno zamówić zawieszak typu Y z przyłączem elektrycznym lub bez. Zalecana długość zwieszaka min. 0,5 m.

CHARAKTERYSTYKA

Numer katalogowy	60312024190
Numer EAN	4020863309535
Numer taryfy celnej	94051190
Znak jakości	IP 20, Klasa ochronności I, BAP $65^\circ < 3000$, F, Indoor, CE
Klasa odporności IK	IK03
Temperatura otoczenia	ta 25°C
Okres gwarancji	5 lata
Możliwość dofinansowania ze środków państwowych	BEG – dofinansowanie do domów energooszczędnych (ważne tylko dla Niemiec)

ELEKTROTECHNIKA

Zasilacz	Elektroniczny sterownik (1 szt.)
Moc systemowa	29W
Napięcie sieciowe	230V/50Hz
Automat z bezpiecznikami (prąd rozruchowy)	22 szt./B10, 34 szt./B16, 33 szt./C10, 54 szt./C16
Klasa efektywności energetycznej/Źródło światła	C

TECHNIKA ŚWIETLNA

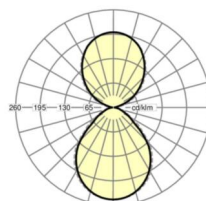
Wyposażenie	LED, współczynnik oddawania barw/kolor światła CRI ≥ 80 / 4000K
Tolerancja koloru (MacAdam)	3SDCM
Nominalny strumień świetlny	4084lm
Trwałość LED	50000h L80/B10 (Tq 25°C)
Wydajność oprawy	143lm/W
UGR pop./pod.	14.8 / 15.4

MECHANIKA

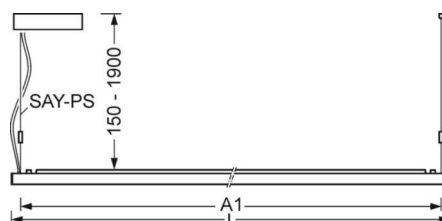
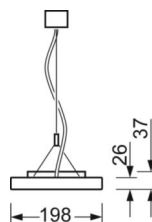
Kolor obudowy	biały beskidzki RAL 9016
Wymiary (DxSzxW/ŚrxW)	1240mm x 198mm x 37mm
Masa (netto)	4.51kg
Rodzaj montażu	Montaż pojedynczy zwieszakowy

DEEP-LINK

<https://www.regiolux.de/pl/article/60312024190>



Odnosińnik	LED 4100lm 840
η_{LB}	100 %
$\Phi \downarrow/\uparrow$	51 % / 49 %
UGR pop./pod.	14.8 / 15.4
BAP	$65^\circ < 3000 \text{ cd/m}^2$



Wymiary

L	1240 mm	Długość
B	198 mm	Szerokość
H	37 mm	Wysokość
A1	1216 mm	Odstęp mocowań przy montażu pojedynczym
A2	1279 mm	Odstęp mocowań 1. oprawa pasma świetlnego
A3	1342 mm	Odstęp mocowań pomiędzy oprawami w ustawieniu w paśmie świetlnym
P min	150 mm	Minimalna długość wieszaka
P max	1900 mm	Maksymalna długość wieszaka